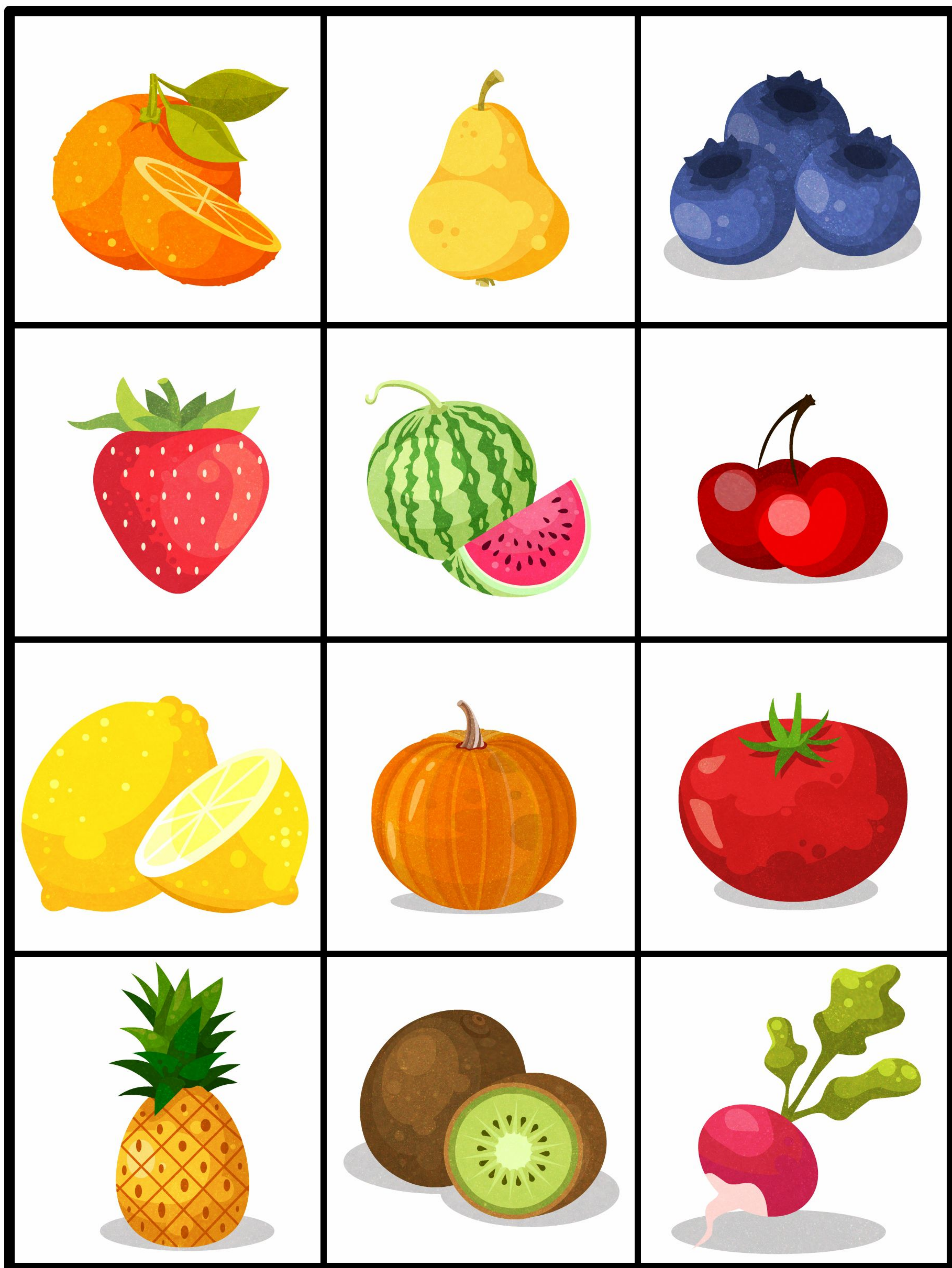
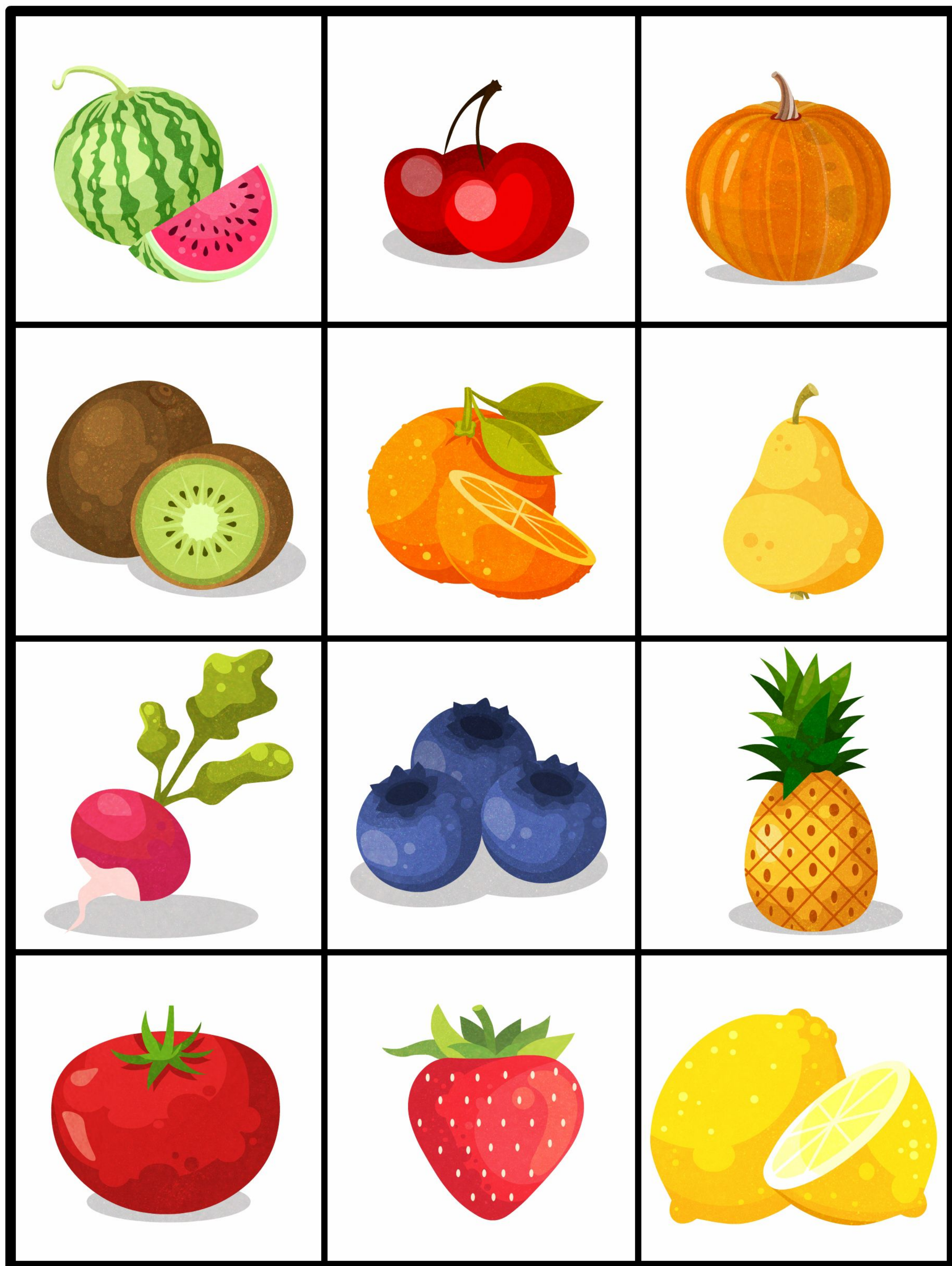


Każdy gracz otrzymuje jedną planszę i kładzie ją przed sobą obrazkami do góry. Prowadzący losuje jedną kartę i pokazuje graczom obrazek. Osoba, która pierwsza znajdzie taki sam obrazek na swojej planszy i zawoła bingo!, przykrywa żetonem pole z tym rysunkiem. Wylosowaną kartę prowadzący odkłada z powrotem do puli. Wygrywa ten, kto pierwszy zakryje wszystkie obrazki na swojej planszy.



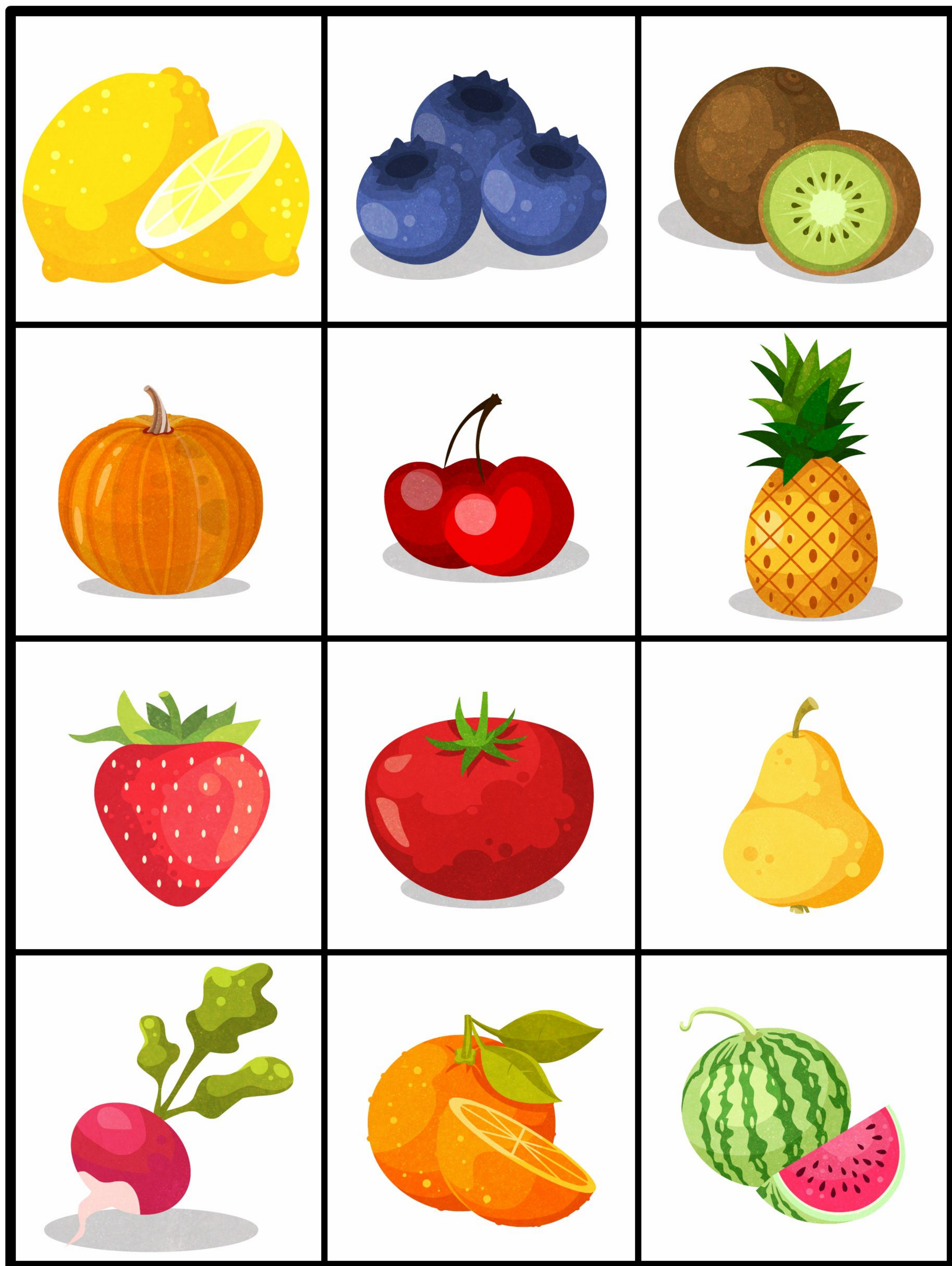


Każdy gracz otrzymuje jedną planszę i kładzie ją przed sobą obrazkami do góry. Prowadzący losuje jedną kartę i pokazuje graczom obrazek. Osoba, która pierwsza znajdzie taki sam obrazek na swojej planszy i zawoła bingo!, przykrywa żetonem pole z tym rysunkiem. Wylosowaną kartę prowadzący odkłada z powrotem do puli. Wygrywa ten, kto pierwszy zakryje wszystkie obrazki na swojej planszy.



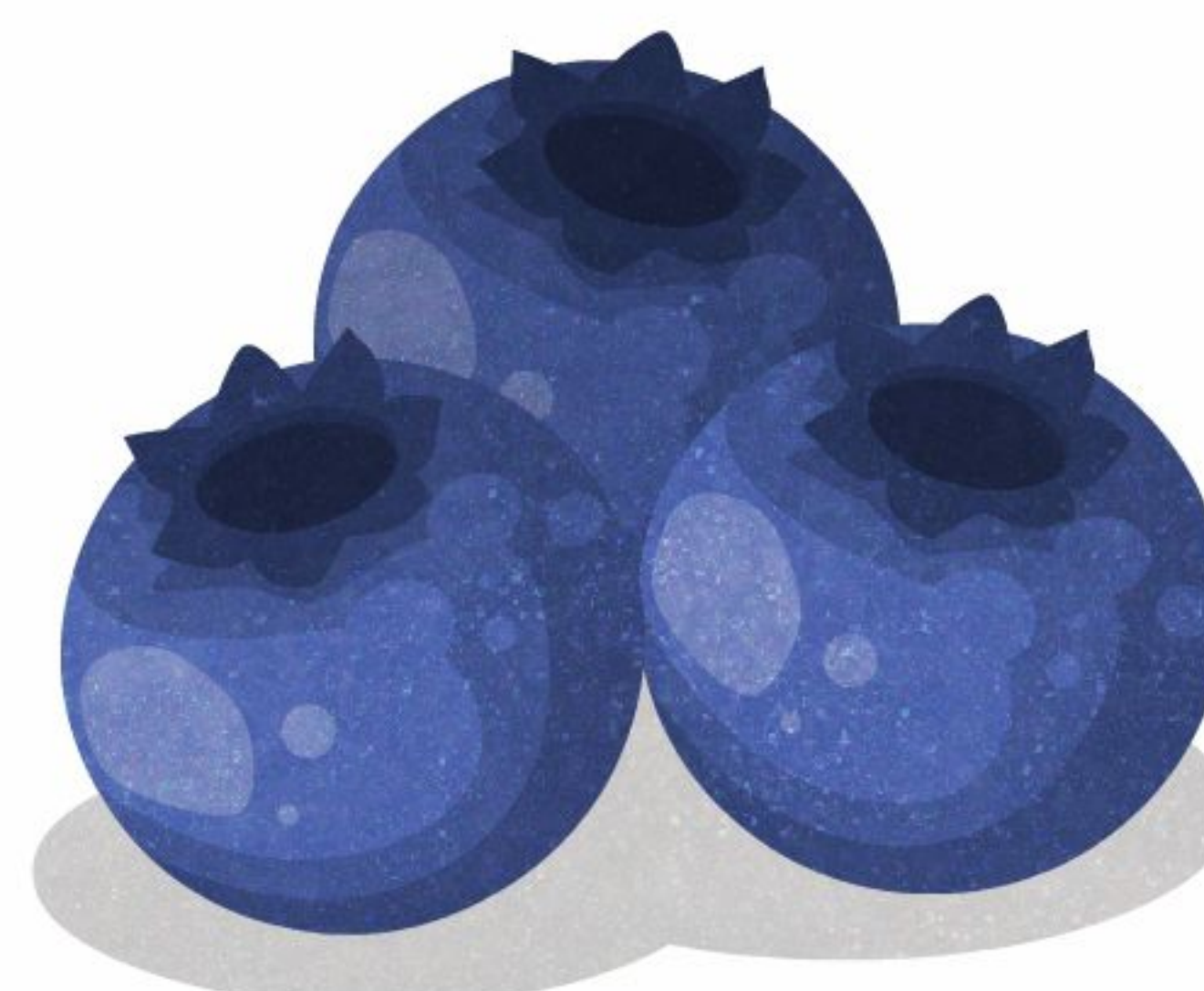
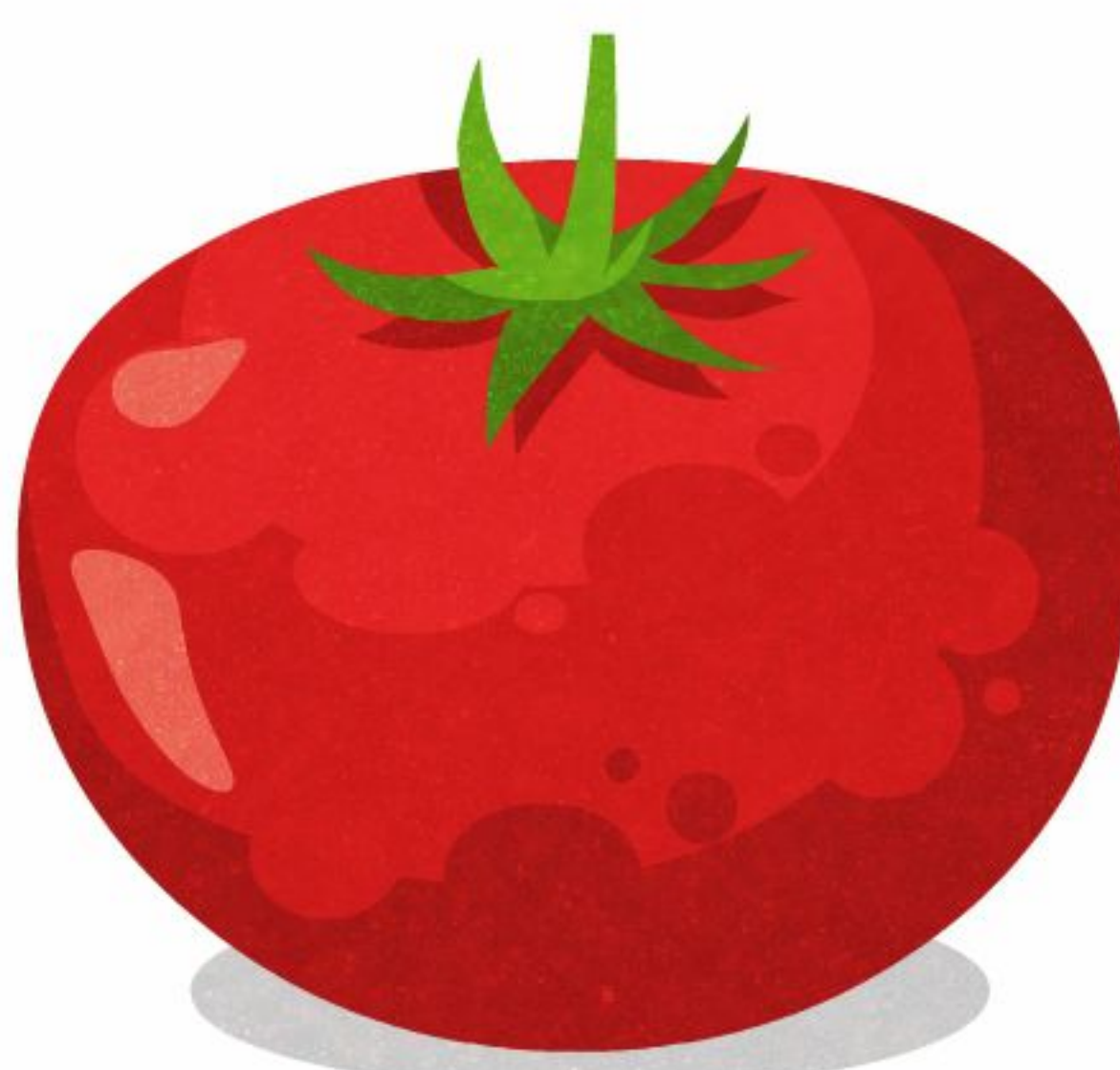
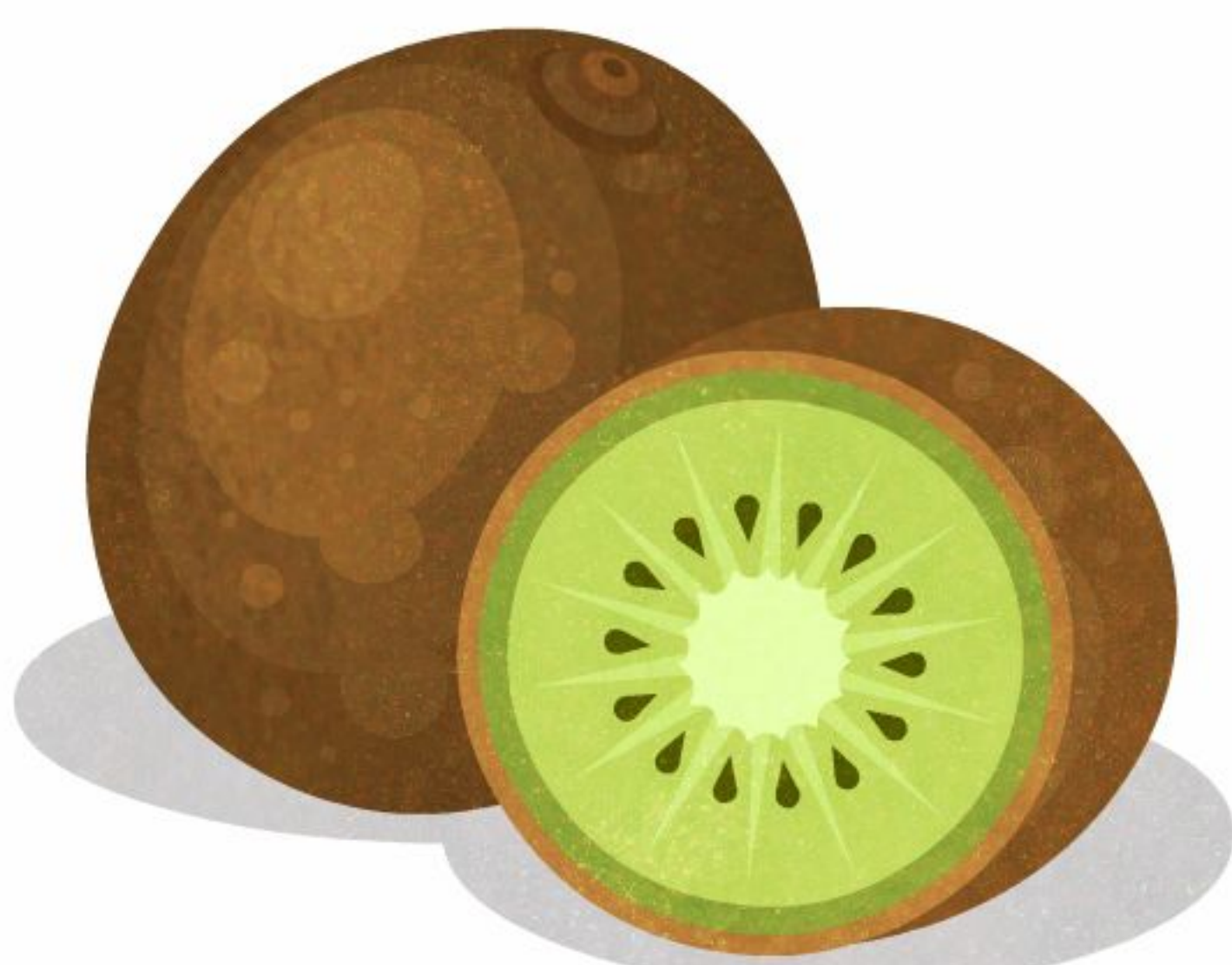
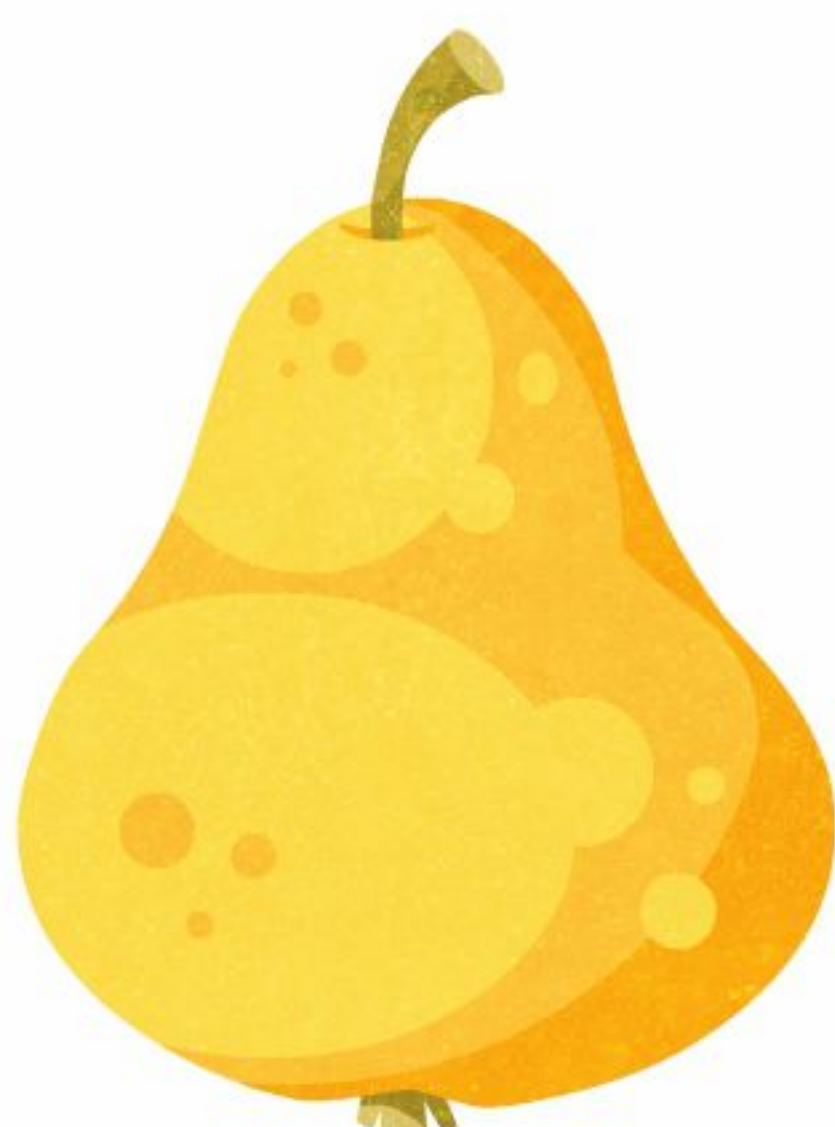
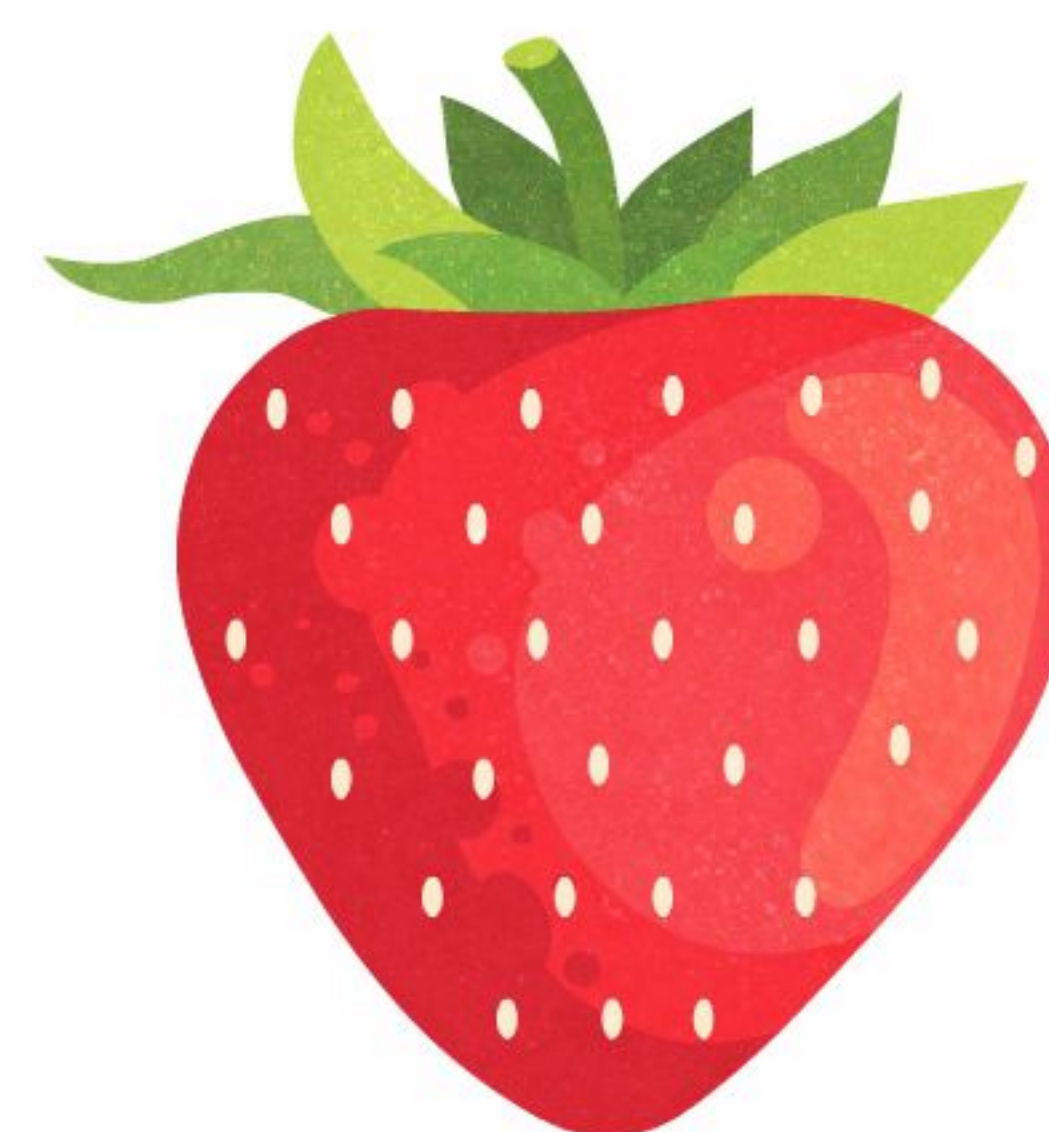
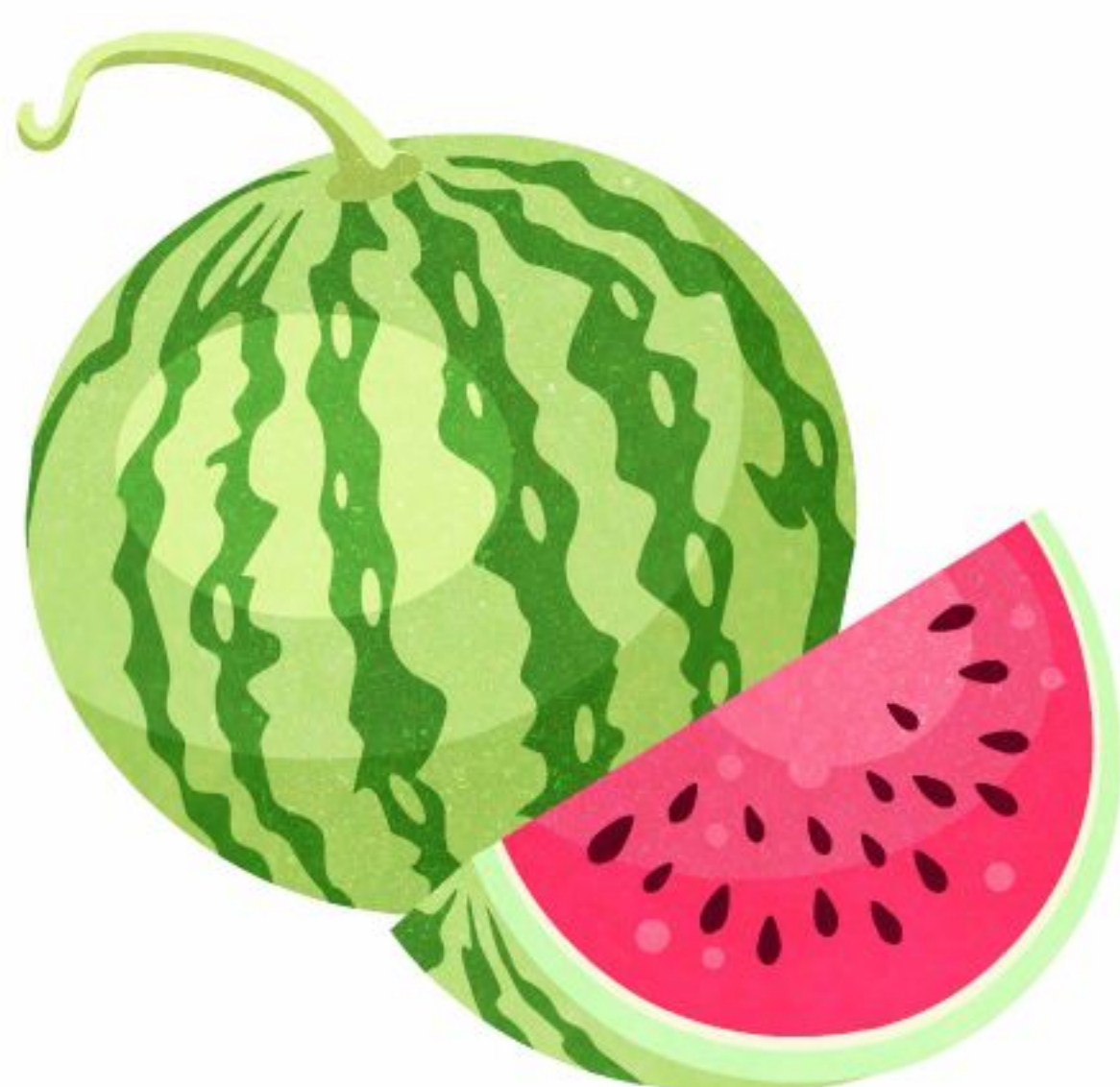
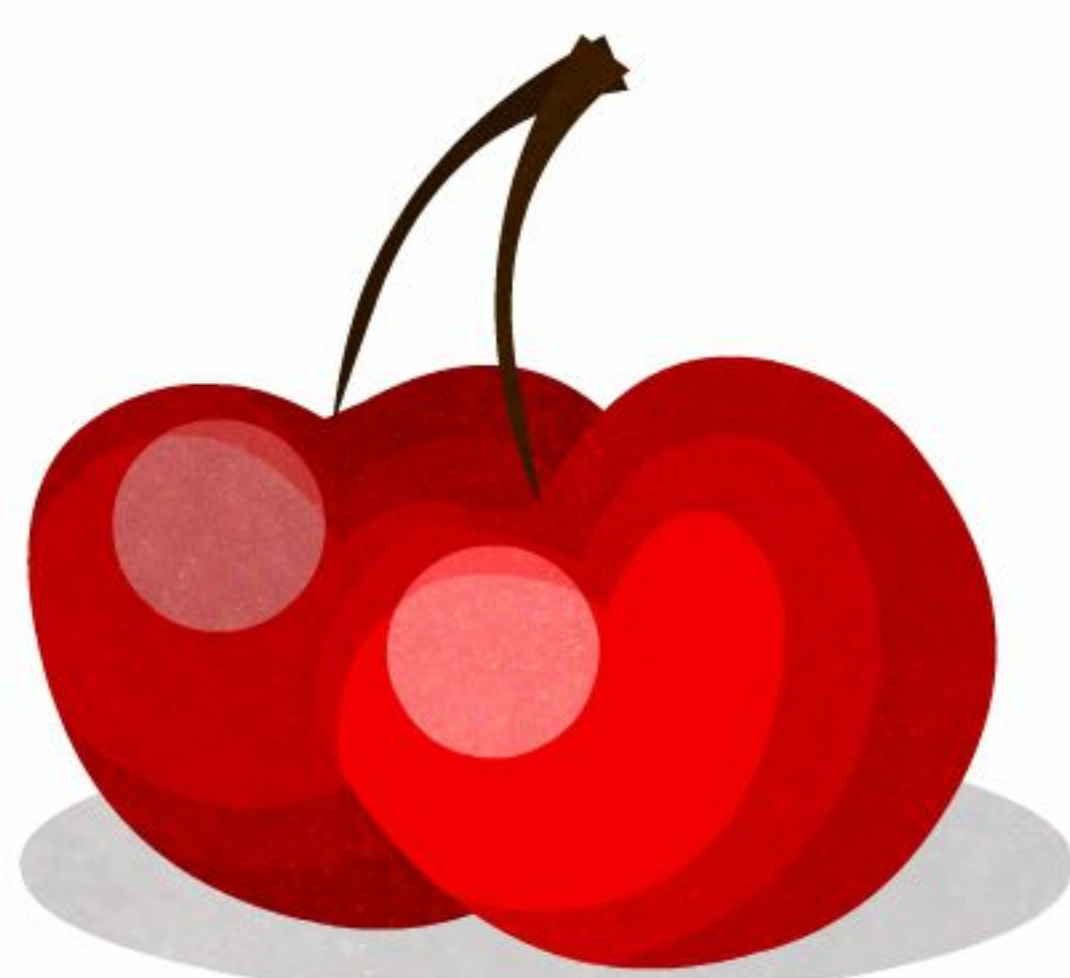


Każdy gracz otrzymuje jedną planszę i kładzie ją przed sobą obrazkami do góry. Prowadzący losuje jedną kartę i pokazuje graczom obrazek. Osoba, która pierwsza znajdzie taki sam obrazek na swojej planszy i zawoła bingo!, przykrywa żetonem pole z tym rysunkiem. Wylosowaną kartę prowadzący odkłada z powrotem do puli. Wygrywa ten, kto pierwszy zakryje wszystkie obrazki na swojej planszy.



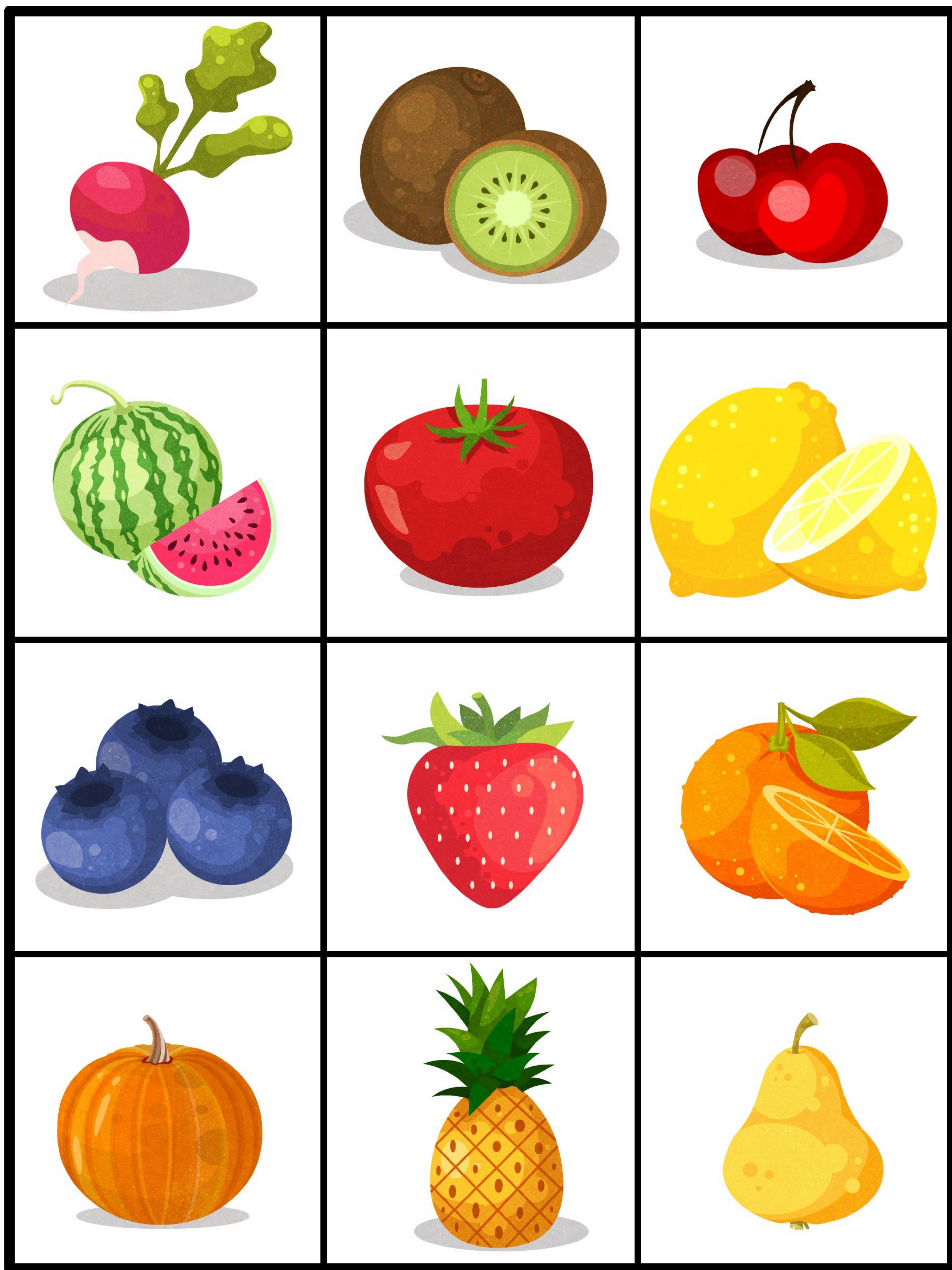


Każdy gracz otrzymuje jedną planszę i kładzie ją przed sobą obrazkami do góry. Prowadzący losuje jedną kartę i pokazuje graczom obrazek. Osoba, która pierwsza znajdzie taki sam obrazek na swojej planszy i zawoła bingo!, przykrywa żetonem pole z tym rysunkiem. Wylosowaną kartę prowadzący odkłada z powrotem do puli. Wygrywa ten, kto pierwszy zakryje wszystkie obrazki na swojej planszy.



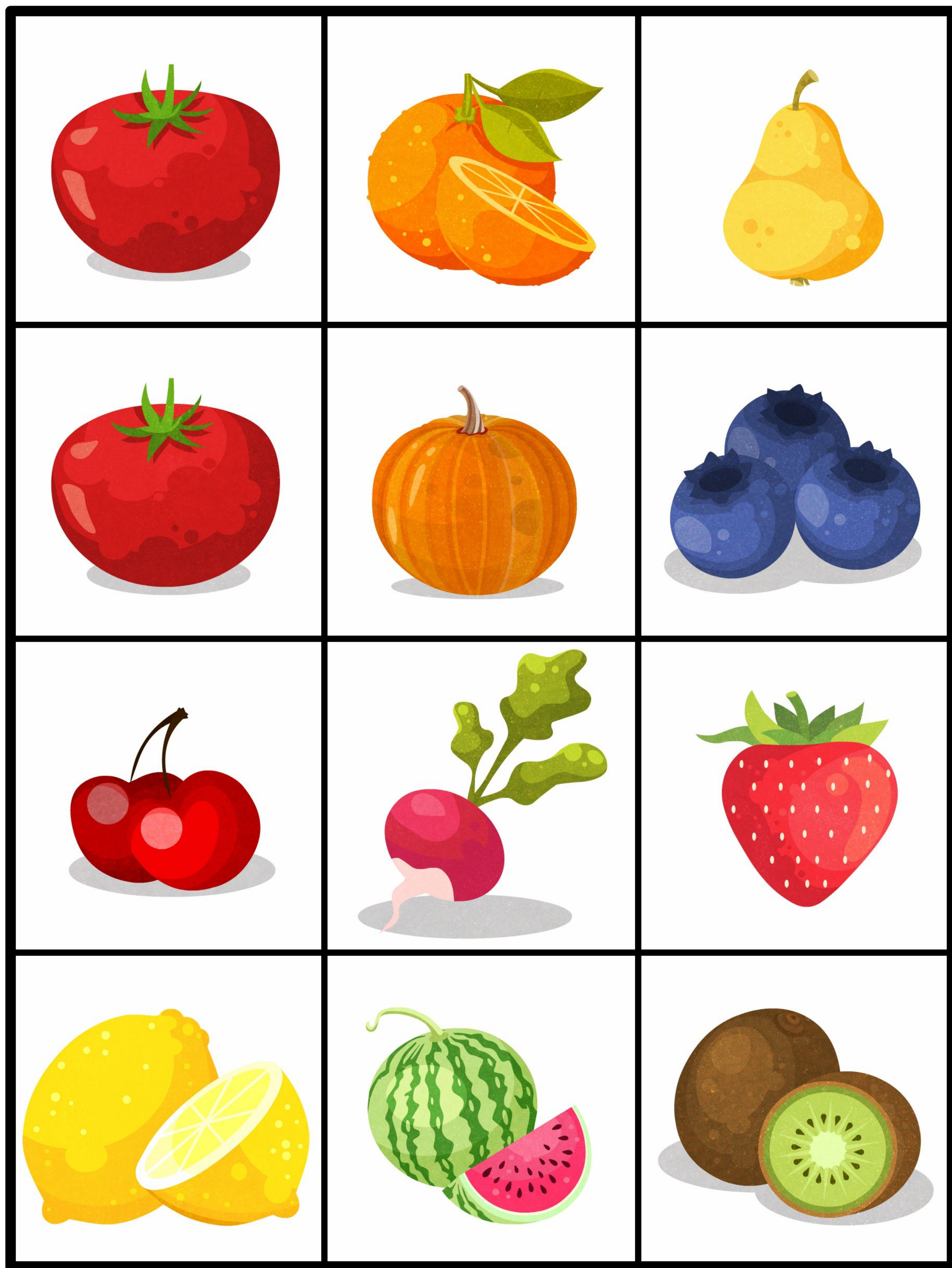


Każdy gracz otrzymuje jedną planszę i kładzie ją przed sobą obrazkami do góry. Prowadzący losuje jedną kartę i pokazuje graczom obrazek. Osoba, która pierwsza znajdzie taki sam obrazek na swojej planszy i zawoła bingo!, przykrywa żetonem pole z tym rysunkiem. Wylosowaną kartę prowadzący odkłada z powrotem do puli. Wygrywa ten, kto pierwszy zakryje wszystkie obrazki na swojej planszy.



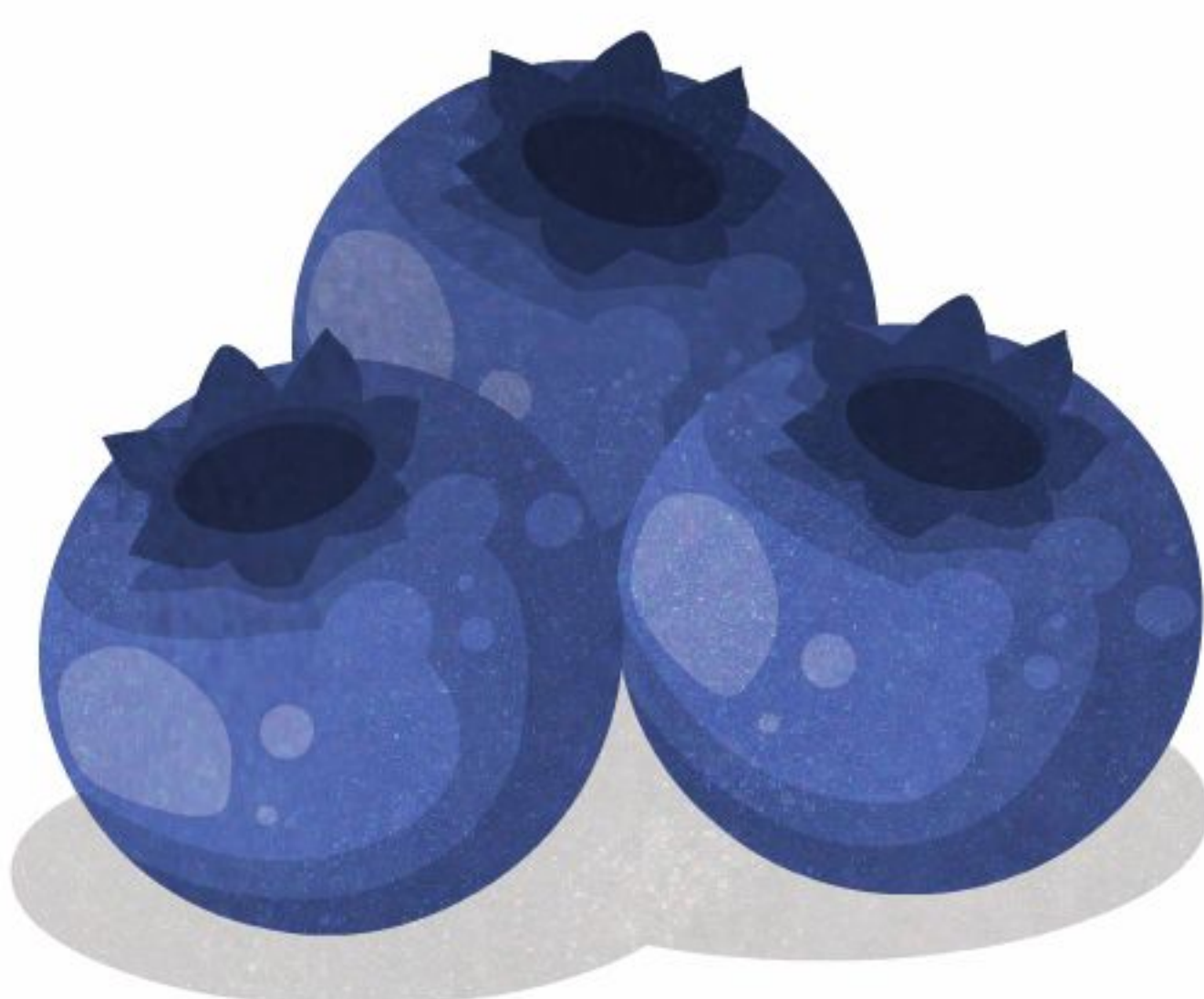
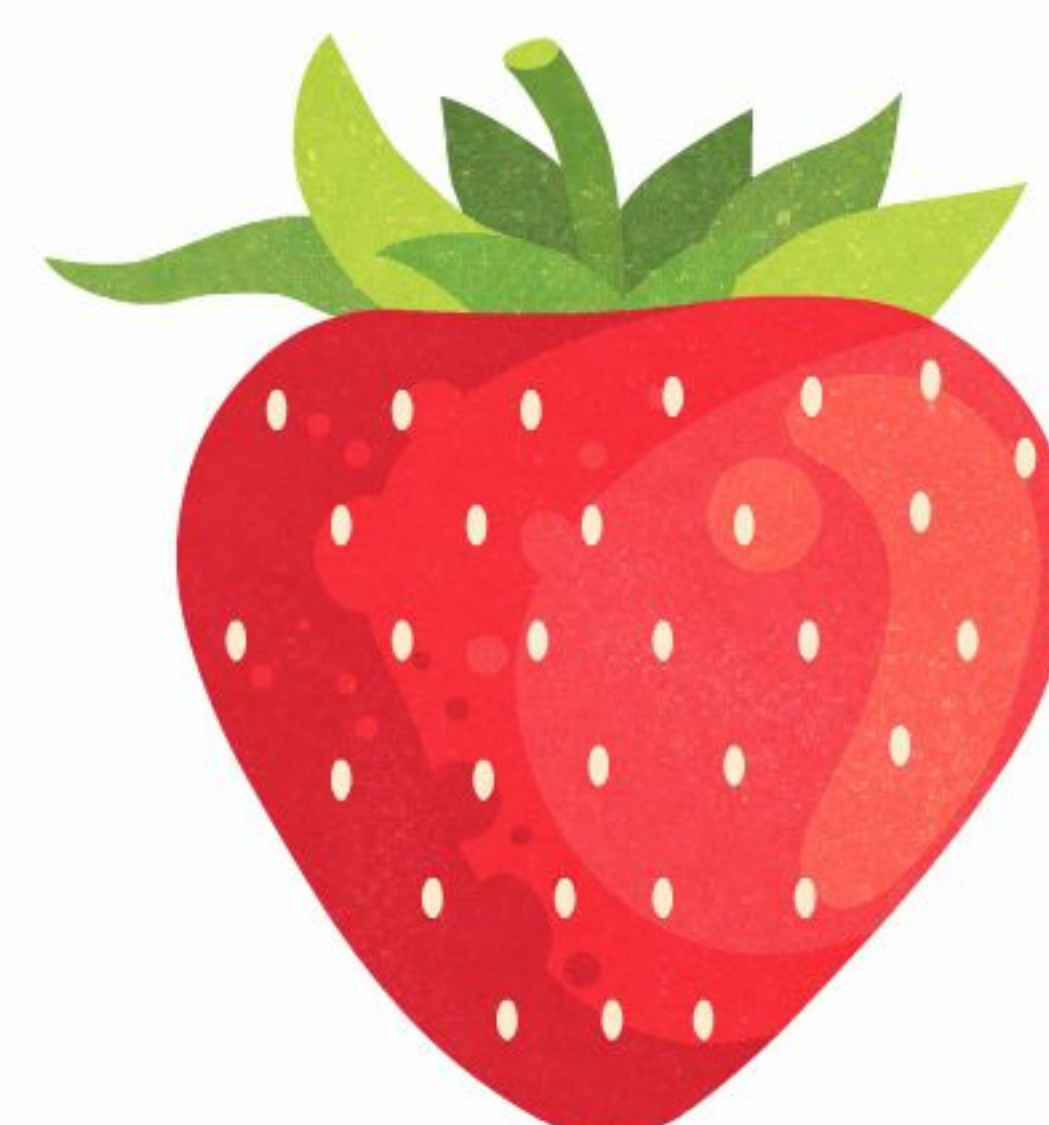
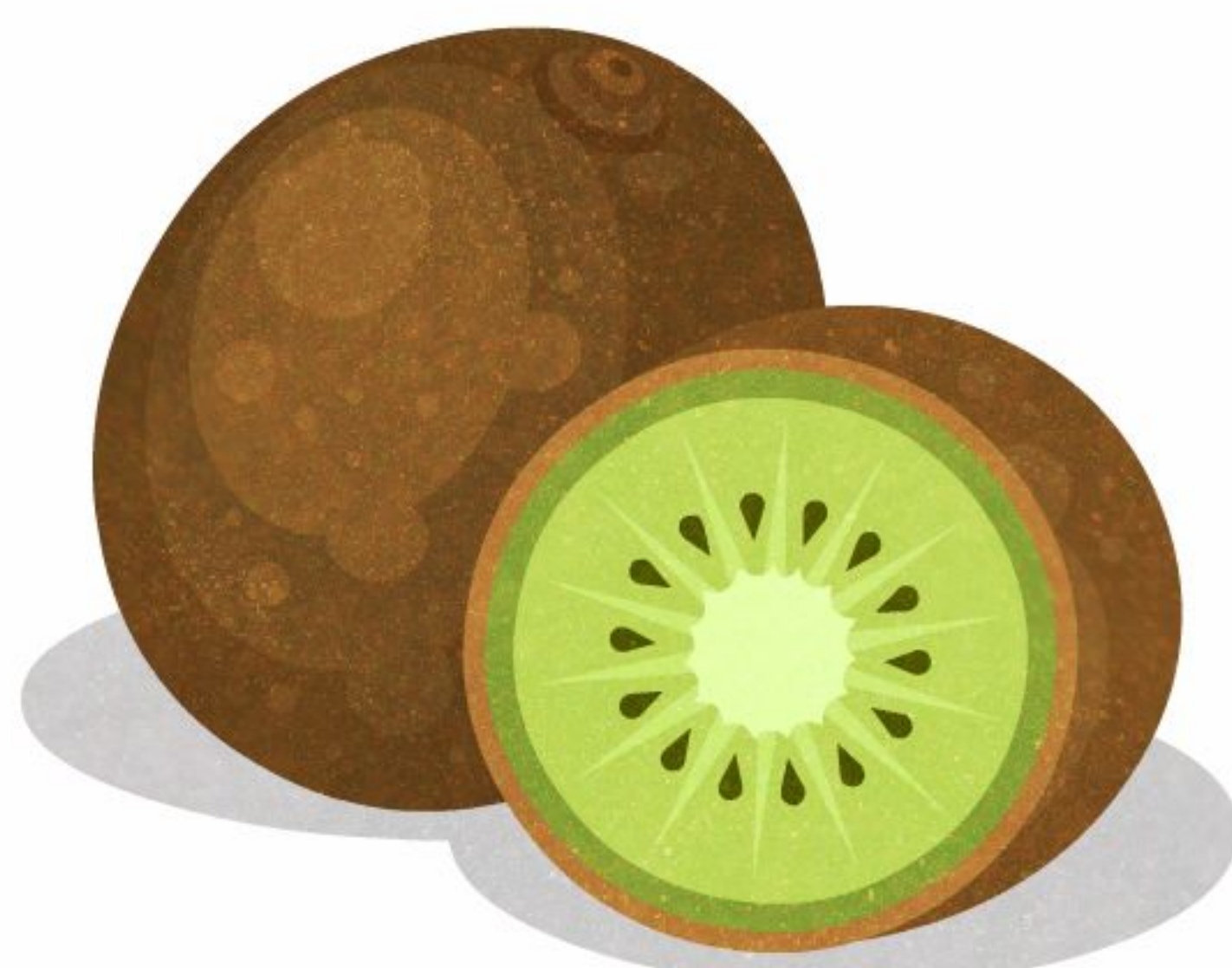
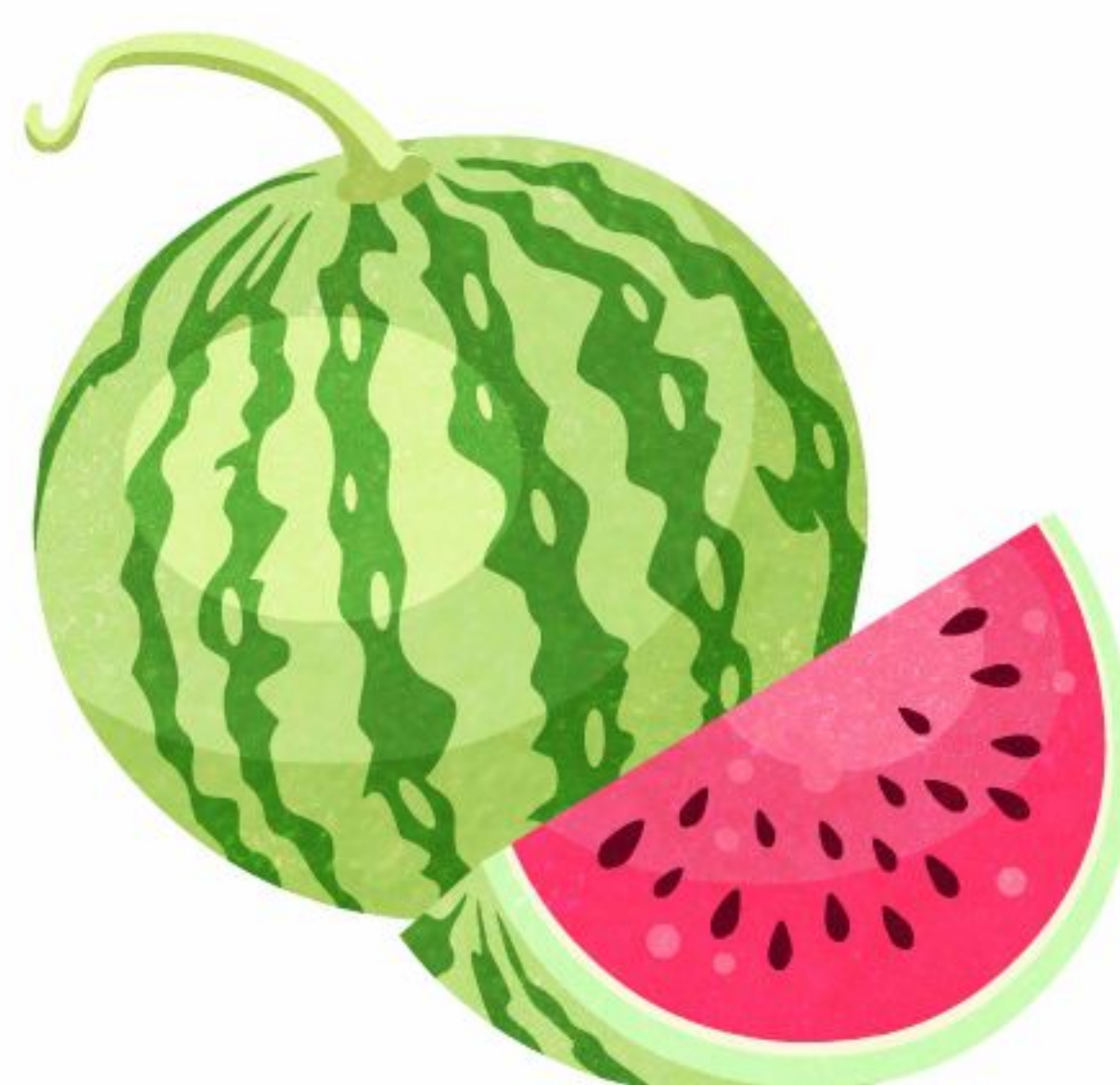
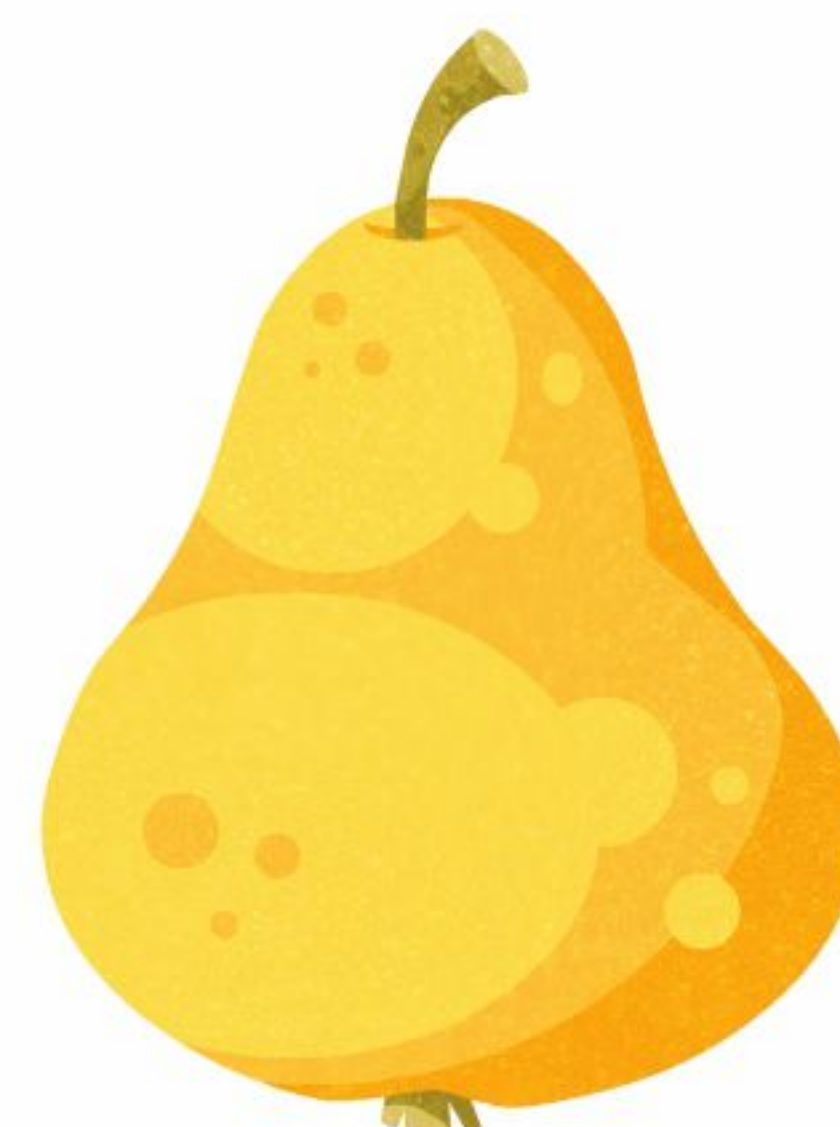
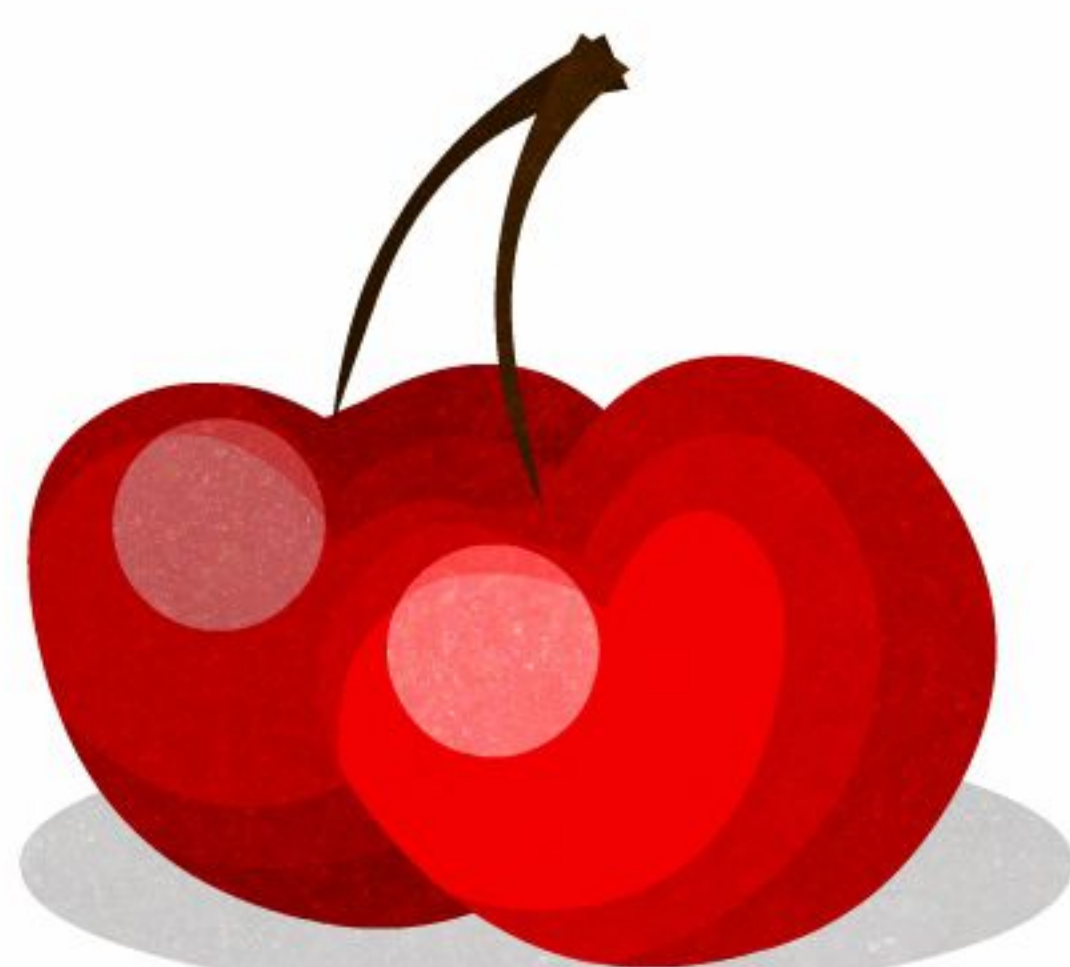
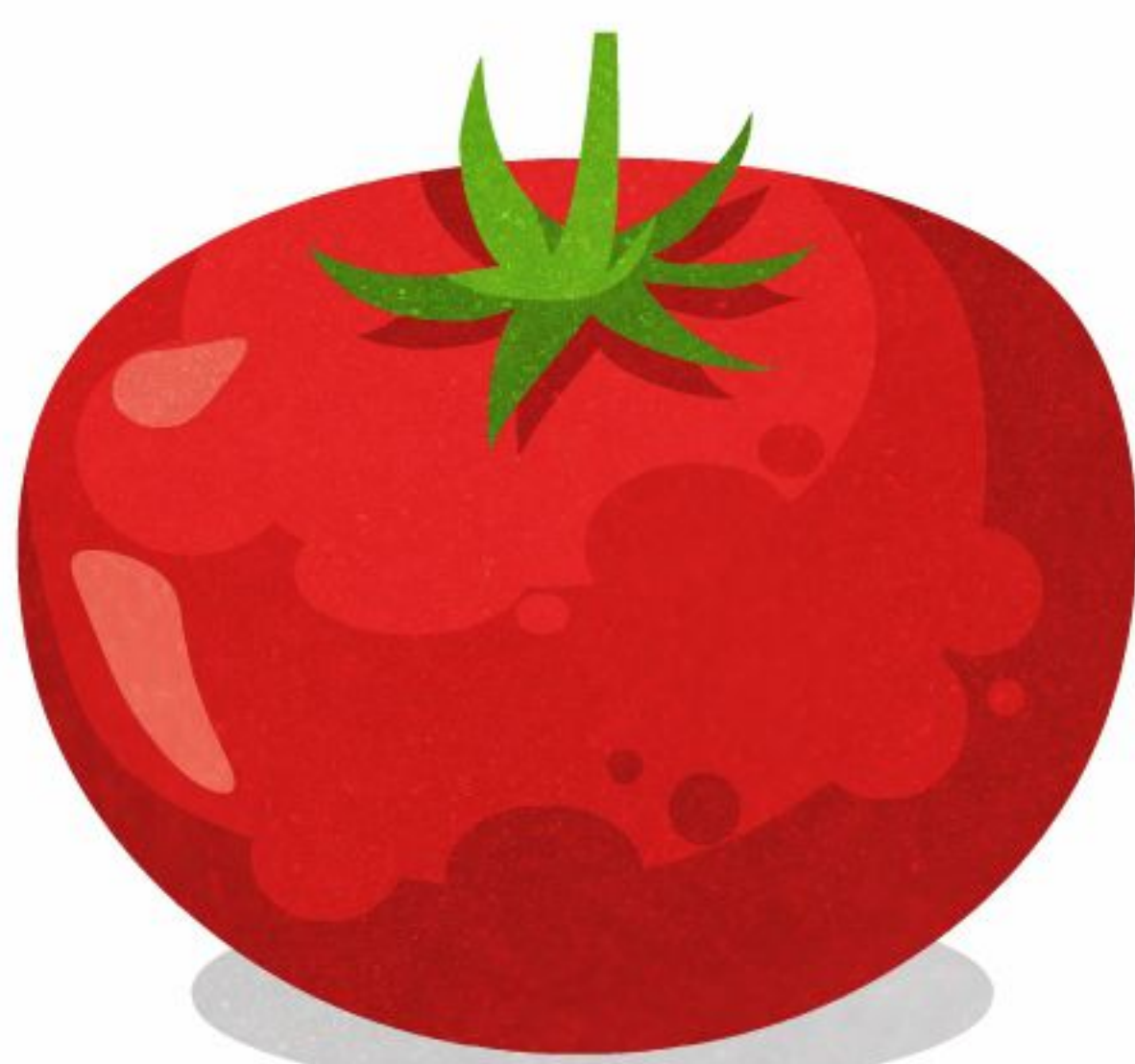


Każdy gracz otrzymuje jedną planszę i kładzie ją przed sobą obrazkami do góry. Prowadzący losuje jedną kartę i pokazuje graczom obrazek. Osoba, która pierwsza znajdzie taki sam obrazek na swojej planszy i zawoła bingo!, przykrywa żetonem pole z tym rysunkiem. Wylosowaną kartę prowadzący odkłada z powrotem do puli. Wygrywa ten, kto pierwszy zakryje wszystkie obrazki na swojej planszy.





Każdy gracz otrzymuje jedną planszę i kładzie ją przed sobą obrazkami do góry. Prowadzący losuje jedną kartę i pokazuje graczom obrazek. Osoba, która pierwsza znajdzie taki sam obrazek na swojej planszy i zawoła bingo!, przykrywa żetonem pole z tym rysunkiem. Wylosowaną kartę prowadzący odkłada z powrotem do puli. Wygrywa ten, kto pierwszy zakryje wszystkie obrazki na swojej planszy.



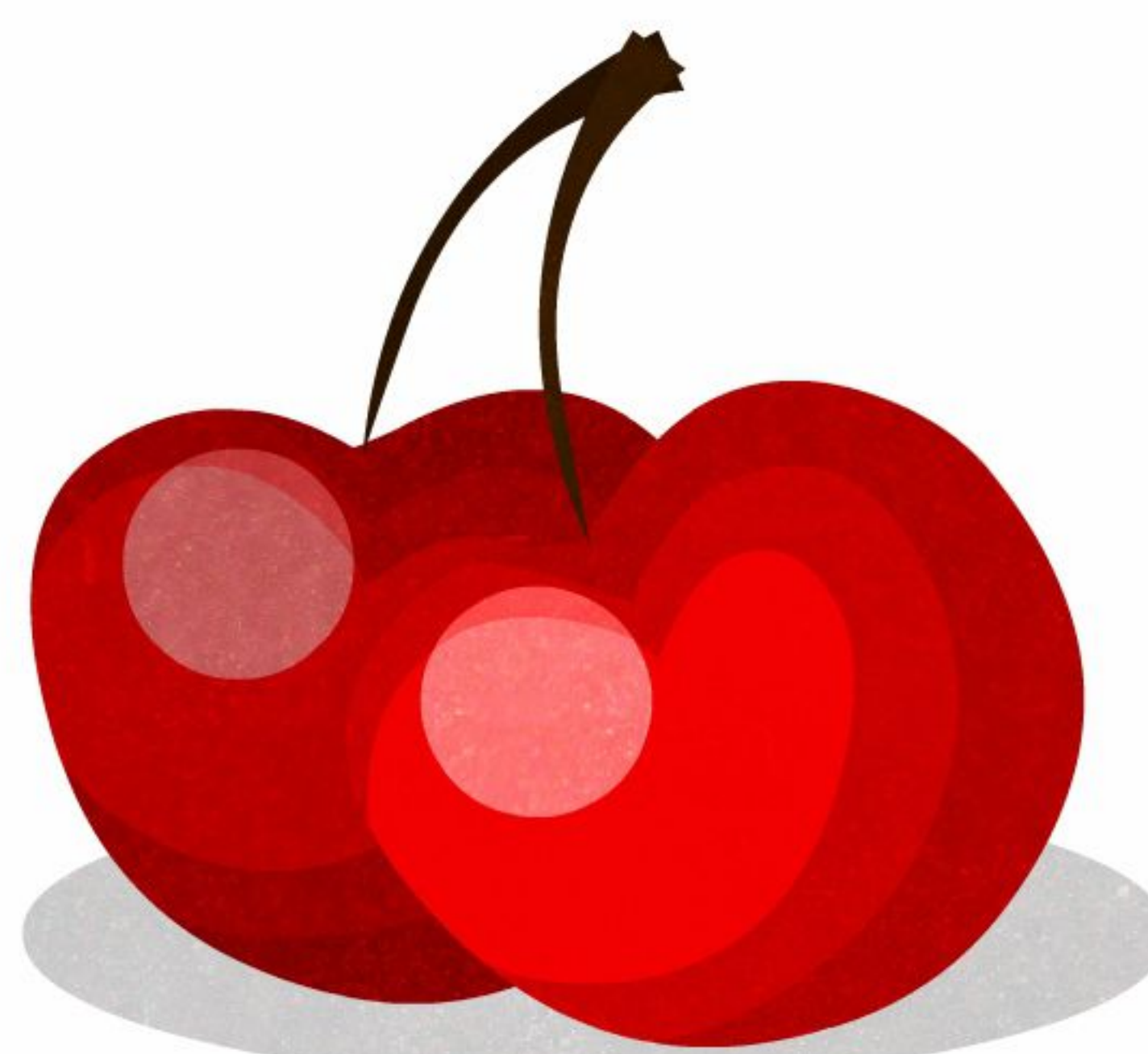
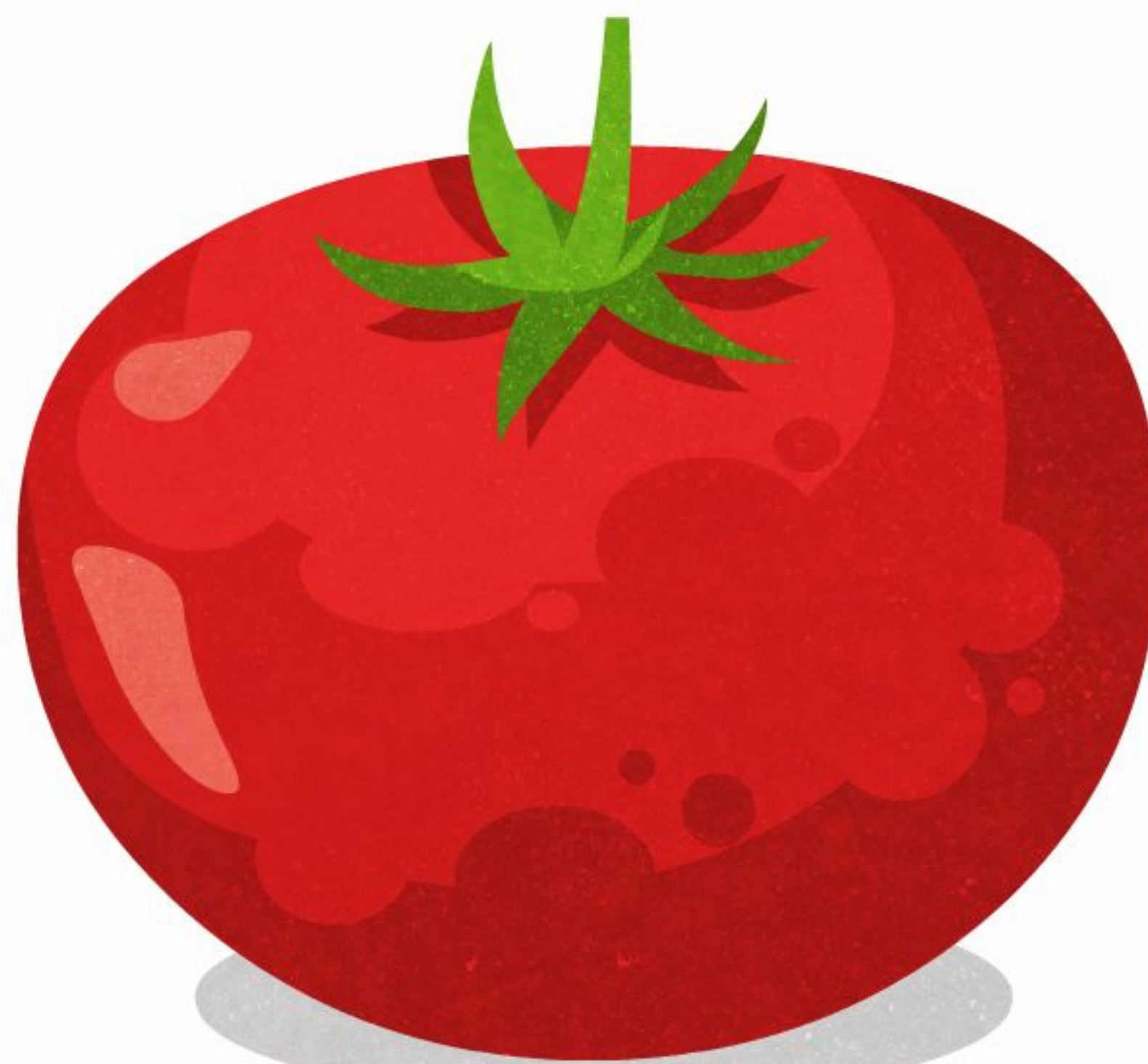


Każdy gracz otrzymuje jedną planszę i kładzie ją przed sobą obrazkami do góry. Prowadzący losuje jedną kartę i pokazuje graczom obrazek. Osoba, która pierwsza znajdzie taki sam obrazek na swojej planszy i zawoła bingo!, przykrywa żetonem pole z tym rysunkiem. Wylosowaną kartę prowadzący odkłada z powrotem do puli. Wygrywa ten, kto pierwszy zakryje wszystkie obrazki na swojej planszy.





Każdy gracz otrzymuje jedną planszę i kładzie ją przed sobą obrazkami do góry. Prowadzący losuje jedną kartę i pokazuje graczom obrazek. Osoba, która pierwsza znajdzie taki sam obrazek na swojej planszy i zawoła bingo!, przykrywa żetonem pole z tym rysunkiem. Wylosowaną kartę prowadzący odkłada z powrotem do puli. Wygrywa ten, kto pierwszy zakryje wszystkie obrazki na swojej planszy.





Każdy gracz otrzymuje jedną planszę i kładzie ją przed sobą obrazkami do góry. Prowadzący losuje jedną kartę i pokazuje graczom obrazek. Osoba, która pierwsza znajdzie taki sam obrazek na swojej planszy i zawoła bingo!, przykrywa żetonem pole z tym rysunkiem. Wylosowaną kartę prowadzący odkłada z powrotem do puli. Wygrywa ten, kto pierwszy zakryje wszystkie obrazki na swojej planszy.

